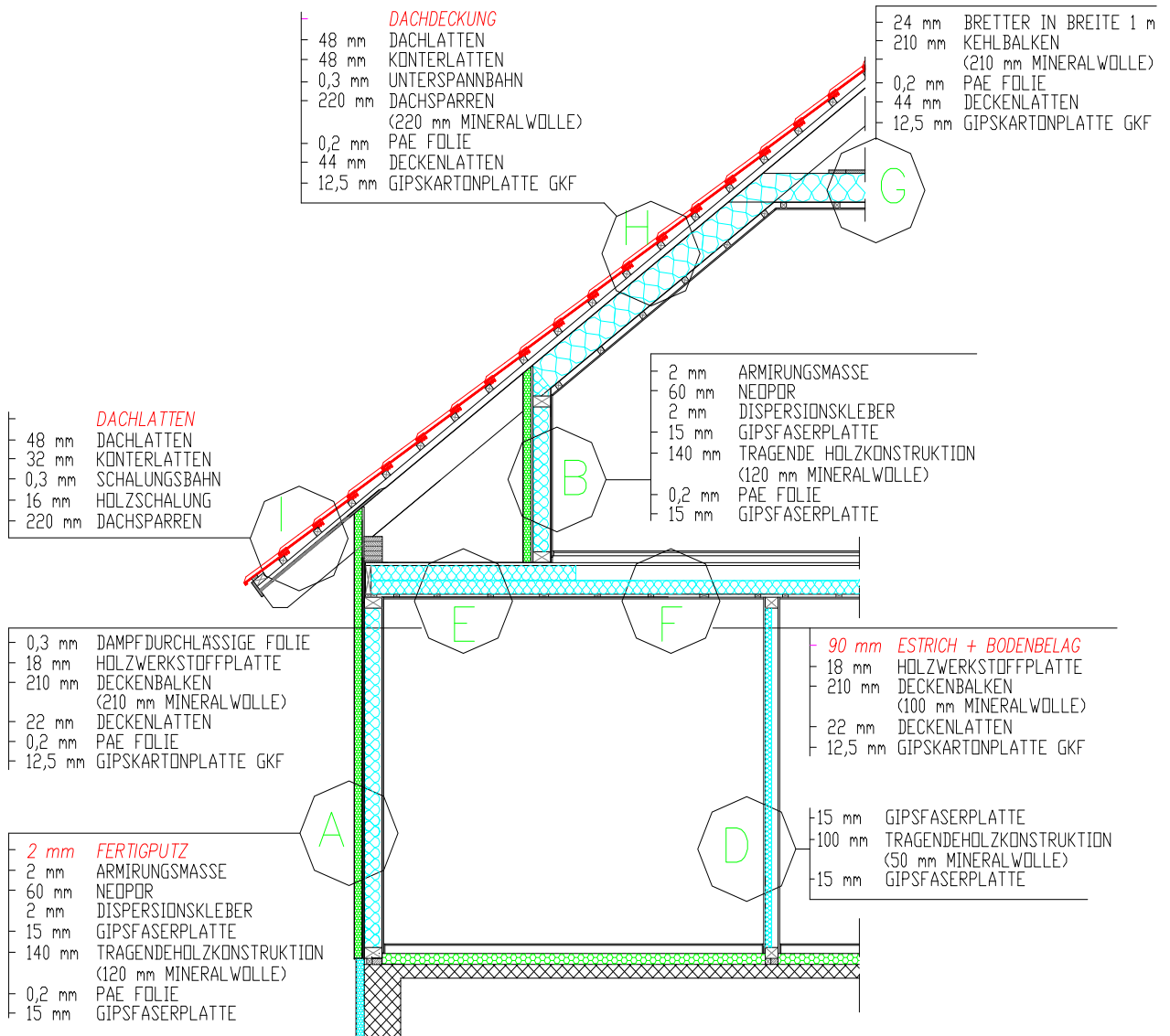


## System BASIC N



**LEGENDE:**

- AUFÜHRUNG MARLES
- AUSFÜHRUNG BAUHERR

- A AUßENWAND:  $R_w=44$  dB;  $U=0,19$  W/m $\diamond$ K (mittel)  
 2 mm *ENDPUTZ (Bauseits)*  
 2 mm ARMIRUNGSSCHICHT  
 60 mm NEOPOR  
 2 mm DISPERSIONSKLEBER  
 15 mm GIPSFASERPLATTE  
 140 mm 60/140, 80/140 TRAGENDE HOLZKONSTRUKTION  
 120 mm MINERALWOLLE  
 0,2 mm PAE FOLIE  
 15 mm GIPSFASERLATTE
- B AUßENWAND: (DREMPEL);  $R_w=44$  dB;  $U=0,19$  W/m $\diamond$ K (mittel)  
 2 mm SPACHELMASSSE  
 60 mm NEOPOR  
 2 mm DISPERSIONSKLEBER  
 15 mm GIPSFASERPLATTE  
 140 mm 60/140, 80/140 TRAGENDE HOLZKONSTRUKTION  
 120 mm MINERALWOLLE  
 0,2 mm PAE FOLIE  
 15 mm GIPSFASERLATTE
- C AUßENWAND: (UNBEARBEITETE MANSARDE)  
 2 mm *ENDPUTZ (Bauseits)*  
 2 mm ARMIRUNGSSCHICHT  
 60 mm NEOPOR  
 2 mm DISPERSIONSKLEBER  
 15 mm GIPSFASERPLATTE  
 140 mm 60/140, 80/140 TRAGENDE HOLZKONSTRUKTION
- D INNENWAND:  
 15 mm GIPSFASERPLATTE  
 100 mm 60/100, 80/100 HOLZKONSTRUKTION  
 50 mm MINERALWOLLE  
 15 mm GIPSFASERPLATTE
- E ERDGESCHOßDECKE (GEGEN OFFENEM DACHGESCHOß);  $R_w=52$  dB;  $U=0,19$  W/m $\diamond$ K (mittel)  
 0,3 mm DIFFUSIONSOFFENEFOLIE  $S_d \leq 0,02$  m  
 18 mm HOLZWERKSTOFFPLATTE  
 210 mm 44/210 DECKENBALKEN in Abstand 417 mm  
 210 mm MINERALWOLLE  
 22 mm 60/22 DECKENLATTEN in Abstand 400 mm  
 0,2 mm PAE FOLIE  
 12,5 mm GIPSKARTONPLATTE GKF  
 ODER 2X10 mm GIPSFASERPLATTE
- F ERDGESCHOßDECKE (GEGEN OBERGESCHOß);  $R_w=58$  dB;  $L_n,w=63$  dB  
 18 mm HOLZWERKSTOFFPLATTE  
 210 mm 44/210 DECKENBALKEN in Abstand 417 mm  
 100 mm MINERALWOLLE  
 22 mm 60/22 DECKENLATTEN in Abstand 400 mm  
 12,5 mm GIPSKARTONPLATTE GKF  
 ODER 2X10 mm GIPSFASERPLATTE
- G OBERGESCHOßDECKE (KEHLBALKENBEREICH);  $R_w=51$  dB ;  $U=0,19$  W /m $\diamond$ K (mittel)  
 24 mm BRETTER IN DER BREITE 1 M  
 210 mm 44/210 KEHLBALKEN in Abstand 1250 mm  
 210 mm MINERALWOLLE  
 0,2 mm PAE FOLIE

	44 mm	60/44 MONTAGELATTEN in Abstand 400 mm
	12,5 mm	GIPSKARTONPLATTE GKF ODER 2X10 mm GIPSFASERPLATTE
H	DACHKONSTRUKTION	(DACHSCHRÄGE ); Rw=48 dB; U=0,18 W/m <sup>2</sup> ·K (mittel)
		<i>DACHDECKUNG (Bauseits)</i>
	48 mm	48/48 DACHLATTEN
	48 mm	48/48, 78/48 KONTERLATTEN
	0,3 mm	UNTERSPEANBAHN
	220 mm	80/220 DACHSPARREN in Abstand 1250 mm (bzw. nach Plan) 220 mm MINERALWOLLE
	0,2 mm	PAE FOLIE
	44 mm	60/44 MONTAGELATTEN in Abstand 400 mm
	12,5 mm	GIPSKARTONPLATTE GKF ODER 2X10 mm GIPSFASERPLATTE
	DACHKONSTRUKTION: (UNBEARBEITETE MANSARDE)	
		<i>DACHDECKUNG (Bauseits)</i>
	48 mm	48/48 DACHLATTEN
	48 mm	48/48, 78/48 KONTERLATTEN
	0,3 mm	UNTERSPEANBAHN
	220 mm	80/220 DACHSPARREN in Abstand 1250 mm (bzw. nach Plan)
I	DACHKONSTRUKTION: (TRAUFE)	
		<i>DACHDECKUNG (Bauseits)</i>
	48 mm	48/48 DACHLATTEN
	32 mm	48/32 KONTERLATTEN
	0,3 mm	SCHALUNGSBAHN
	16 mm	HOLZSCHALUNG
	220 mm	80/220 DACHSPARREN in Abstand 1250 mm (bzw. nach Plan)
K	GIEBELWAND	(BEKLEIDUNG-HOLZSCHALUNG) Rw=50 dB; U= 0,22 W/m <sup>2</sup> ·K (mittel)
	16 mm	HOLZSCHALUNG
	0,3 mm	DIFFUSIONSOFFENE FOLIE Sd ≤ 0,02 m
	32 mm	32/44 HORIZONTALATTEN in Abstand 625 mm
	44 mm	44/44 VERTIKALLATTEN in Abstand 625 mm
		40 mm MINERALWOLLE
	15 mm	GIPSFASERPLATTE
	140 mm	60/140, 80/140 TRAGENDE HOLZKONSTRUKTION 120 mm MINERALWOLLE
	0,2 mm	PAE FOLIE
	15 mm	GIPSFASERPLATTE
L	KRAGBALKON:	
	32 mm	90/32 HOLZBALKONBRETTEN
	32 mm	UNTERLAGSLATTEN
	210 mm	SICHTBARE DECKENBALKEN
M	LOGGIA, ERKERBALKON: U=0,20 W/m <sup>2</sup> ·K (mittel)	
	32 mm	90/32 HOLZBALKONBRETTEN
	32 mm	UNTERLAGSLATTEN
		<i>VERBLECHUNG (Bauseits)</i>
		DACHPAPPE
	24 mm	BRETTEN
	0-34 mm	NEIGUNGSLATTEN
	18 mm	HOLZWERKSTOFFPLATTE
	180 mm	44/180 DECKENBALKEN in Abstand 417 mm 180 mm MINERALWOLLE

22 mm 60/22 DECKENLATTEN in Abstand 400 mm  
0,2 mm PAE FOLIE  
12,5 mm GIPSKARTONPLATTE  
ODER 2X10 mm GIPSFASERPLATTE

VORSPRÜNGE: STANDARDBREITE ORTGANGS- UND TRAUFENSCHALUNG IST 70 CM BZW. NACH PLAN.

EINGANGSTÜRE: HAUSTÜRBLATT MIT KASSETTEN ( HOLZ, GLAS )  
MATERIAL: FICHTE  
OBERFLÄCHENBEHANDLUNG: 1X IMPREGNATIONSMITTEL;  
1X LAZUR- ODER DECKENDE WASSERACRYL BESCHICHTIGUNG

FENSTER, BALKONTÜR: 2-FACH ISOLIERGLAS MIT BESCHICHTIGUNG GASGEFÜLLT U =  
1,1 W/m<sup>2</sup>K  
MATERIAL: FICHTE, TANNE  
ÖFFNUNG: DREHKIPP FENSTER  
BESCHLAG: ROTO  
OBERFLÄCHENBEHANDLUNG: 1X IMPREGNATIONSMITTEL;  
1X LAZUR- ODER DECKENDE WASSERACRYL BESCHICHTIGUNG

*ROLLÄDEN: KUNSTSTOFF ODER ALUMINIUM*

FENSTERBÄNKE: AUßEN-GRANIT; INNEN-MARMOR

DACHBODENTREPPE: KLAPPDACHBODENTREPPE

IN AUßEN- UND INNENWÄNDEN IST ELEKTROVERROHRUNG VERLEGT UND ELEKTRODOSEN SIND EINGEBAUT.

KONSTRUKTIONSHOLZ IST MIT TROCKNEN KONSERVIERT. HOLZTEILE, DIE IM KONTAKT MIT FEUCHTE KOMMEN KANN, (FUßLATTE, FUßSCHWELLE, DACH- UND KONTERLATTEN) SIND ZUSÄTZLICH MIT BORSALZ IMPREGNIERT.

NOVEMBER 2009