



Altreu /Selzach

In der Gemeinde Selzach im Wiler Altreu bauen wir ihren Traum vom eigenen Haus, vier verschiedene Typen von EFH stehen zur Auswahl auf **sieben** Parzellen zwischen **430-580 m²**. Kinderfreundlichen gelegen in ruhigem Wohnquartier mit eigener Stichstrasse ohne Durchgangsverkehr.

Die Lage und Ausrichtung der Einfamilienhäuser grenzt westlich am Brügglibach sowie an der Landwirtschaftszone. Die Wohnsiedlung liegt im Grünen und doch nahe an Solothurn und Biel Autobahnauffahrt Grenchen ist in wenigen Minuten zu erreichen.

Die Naherholungsgebiete der Witi mit der Aare liegen vor ihrer Haustüre. In der Gemeinde finden Sie sämtliche Einkaufsmöglichkeiten Coop Bäckerei, Drogerie, Blumenladen Post. Die Schulen Kindergarten Primar bis zur Bezirksschule sind in der Gemeinde vorhanden.

Majo viel Wohnraum Preiswert und funktionell

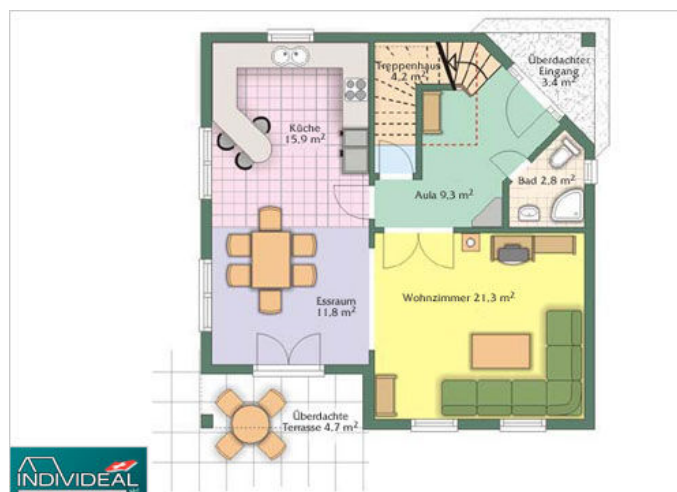
**Majo mit 3 Schlafzimmer möglich BGF 126m² Preis inkl. 430m² Landanteil 590'000.-
Mit Wärmepumpenheizung
Monatliche Belastung ca. 1600.-**





Compact die Flexibilität ist Trumpf

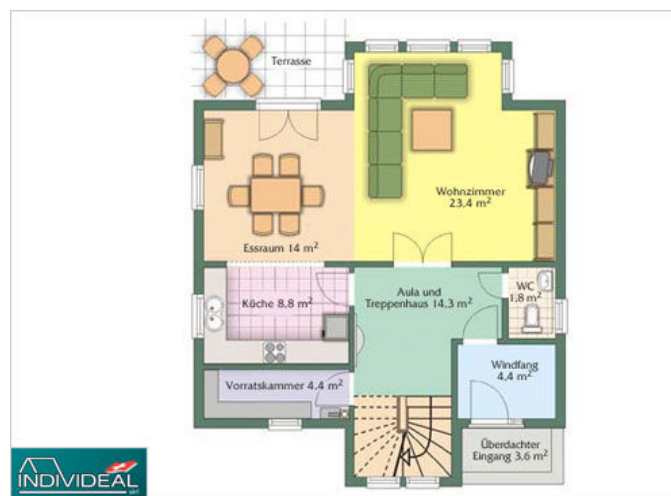
Compact BGF 152 m2 Preis inkl. 462m2 Landanteil 629'000.-
Mit Wärmepumpenheizung
Monatliche Belastung ca.1700.-





Nidal viel Komfort-Merkmale zum Wohlfühlen

BGF 163 m² Preis inkl. 532 m² Landanteil 670'000.-
Mit Wärmepumpenheizung
Monatliche Belastung ca.1800.-





Eine Perle Wohnerlebnis der Extra -Klasse

**Perla BGF 222 m2 Preis inkl. 660m2 Landanteil 820'000.-
 Mit Wärmepumpenheizung
 Monatliche Belastung ca.2150.-**



INDIVIDUAL Perla





Im Preis Enthalten:

1 Carport und 1 Parkplatz
Top Niedrigenergiewände **U-Wert von 0.21 W/m² K**
Wärmepumpe Luft / Wasser

Selzach, am Südfuss des Jura

Selzach in Zahlen

Gemeindefläche:	1931 ha
Mittlere Höhe:	450 m.ü.M.
Bevölkerung Januar 2006:	2'924
Steuerbelastung	119%

Das Gebiet der Gemeinde Selzach wird im Norden von den Jurahöhen, im Süden Von der Aare begrenzt. In dem Dorf am sonnigen Jurasüdfuss leben heute in 1'118 Haushaltungen mehr als 2'900 Menschen.

Neben modernsten Technologien wie der Medizinaltechnik kommt in Selzach der Landwirtschaft und den traditionellen Gewerbebetrieben noch immer eine wichtige Rolle zu.

Der Tourismus hat sich in den letzten Jahren gut entwickelt. Die Aare lockt immer Mehr Ausflügler an, seien es Touristen zu Fuss, auf dem Velo oder mitunter auch Taucher, die unter Wasser die Überreste der einstigen Römerbrücke bewundern.

Die Gemeinde Selzach bietet neben Kindergarten und Primarschule eine Kreisschule im Zweckverband Bellach – Lommiswil - Selzach betrieben wird. Standorte der Oberschulen und Sekundärschule sind Bellach und Selzach, Standort der Bezirksschule ist Selzach. Gewerblich-industrielle Berufsschulen finden sich in Grenchen.

Vielseitige, leistungsfähige Gewerbebetriebe, gut erreichbare Einkaufszentren in Grenchen und Solothurn sowie eine Vielzahl gut geführter Vereine sind Gewähr dafür, dass man sich in der lebendigen Gemeinde Selzach wohl fühlen kann.

Für einen unverbindlichen Besprechungstermin wenden Sie sich an P.-V. Blasutto zu erreichen unter **032 485 20 36** oder **078 822 20 36**



Ermittlung der Flächen		Bauweise	
Fläche	Fläche	Fläche	Fläche
Fläche 1		Fläche 2	
Fläche 3		Fläche 4	
Fläche 5		Fläche 6	
Fläche 7		Fläche 8	
Fläche 9		Fläche 10	
Fläche 11		Fläche 12	
Fläche 13		Fläche 14	
Fläche 15		Fläche 16	
Fläche 17		Fläche 18	
Fläche 19		Fläche 20	
Fläche 21		Fläche 22	
Fläche 23		Fläche 24	
Fläche 25		Fläche 26	
Fläche 27		Fläche 28	
Fläche 29		Fläche 30	
Fläche 31		Fläche 32	
Fläche 33		Fläche 34	
Fläche 35		Fläche 36	
Fläche 37		Fläche 38	
Fläche 39		Fläche 40	
Fläche 41		Fläche 42	
Fläche 43		Fläche 44	
Fläche 45		Fläche 46	
Fläche 47		Fläche 48	
Fläche 49		Fläche 50	
Fläche 51		Fläche 52	
Fläche 53		Fläche 54	
Fläche 55		Fläche 56	
Fläche 57		Fläche 58	
Fläche 59		Fläche 60	
Fläche 61		Fläche 62	
Fläche 63		Fläche 64	
Fläche 65		Fläche 66	
Fläche 67		Fläche 68	
Fläche 69		Fläche 70	
Fläche 71		Fläche 72	
Fläche 73		Fläche 74	
Fläche 75		Fläche 76	
Fläche 77		Fläche 78	
Fläche 79		Fläche 80	
Fläche 81		Fläche 82	
Fläche 83		Fläche 84	
Fläche 85		Fläche 86	
Fläche 87		Fläche 88	
Fläche 89		Fläche 90	
Fläche 91		Fläche 92	
Fläche 93		Fläche 94	
Fläche 95		Fläche 96	
Fläche 97		Fläche 98	
Fläche 99		Fläche 100	